

## Visite de la centrale à béton Unibéton de Saint Georges de Didonne par les élèves de Bac Pro travaux Publics - 2 TP

Nous avons visité la centrale à béton Unibéton, il s'agit d'une centrale moderne de production de béton qui n'a qu'une dizaine d'années d'âge.

La société Unibéton appartient au groupe Italcementi qui possède aussi les cimenteries Calcia et les carrières de granulats GSM. Ce groupe fait partie des leaders de production des matériaux de construction (5<sup>ème</sup> rang mondial pour le ciment par ex.). Là encore nous avons pu voir le niveau d'automatisation dans le processus de production. En fait la centrale peut fonctionner seule, commandée à distance à l'aide d'un pupitre de pilotage. Les quelques opérateurs présents assurent les commandes au pupitre, la livraison des matériaux (divers ciments – gravillons – sables – adjuvants), l'entretien journalier léger, le transport des bétons.

Cette centrale peut produire quasiment tous types de bétons, aussi bien des bétons esthétiques pour les voiries que des bétons à forte résistance ou à propriétés particulières.

Il est à noter le souci de respect de l'environnement : centrale "capotée" afin d'éviter les nuisances des poussières et du bruit, récupération des eaux de lavage et réintroduction dans les bétons après filtrage de celles-ci. Nous avons pu constater la propreté et l'ordre dans tous les locaux ainsi qu'en extérieur.

Il est à noter que dans la conjoncture économique actuelle la consommation de béton a fortement chuté.

La prochaine visite sera celle de la cimenterie Calcia de Bussac-Forêt, le Jeudi 7 Mars, en compagnie des 1<sup>ère</sup> STI 2D.



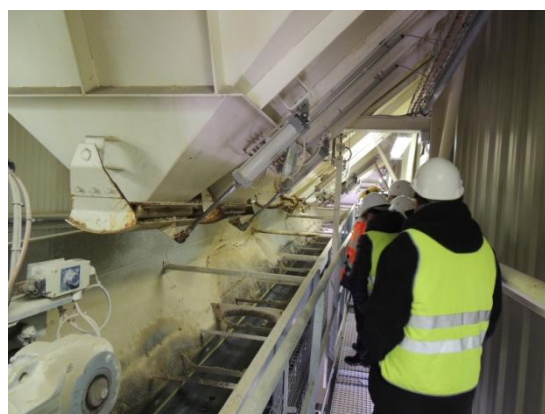
Le groupe des 2TP



La distribution des granulats



Le groupe des 2TP et le responsable régional Calcia



La distribution-pesage des granulats



Vue d'une partie de la centrale



Récupération et traitement des eaux de lavage



**Le malaxeur à béton**



**Nettoyage d'un camion malaxeur et récupération des eaux de lavage**



**Le vidage du ciment de la citerne et le remplissage d'un silo de la centrale**



**Le poste de commande de la centrale (entièrement automatisée)**